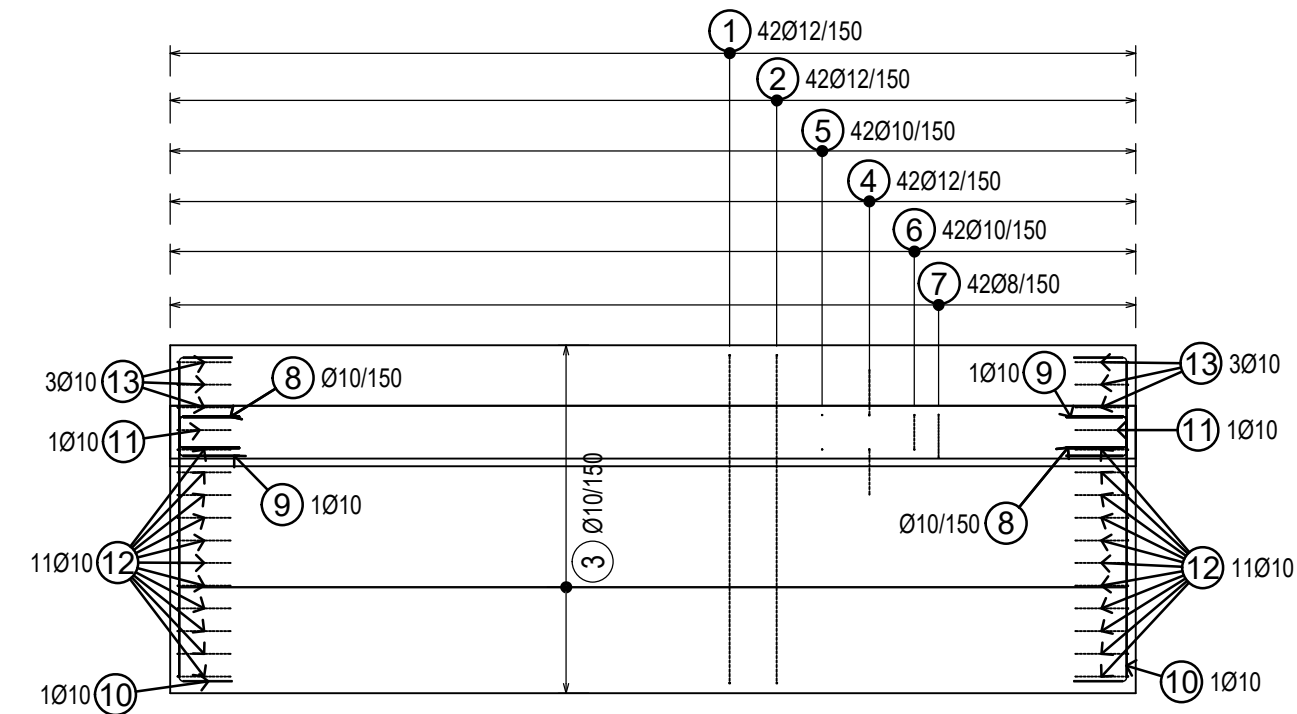


Půdorys

1:50

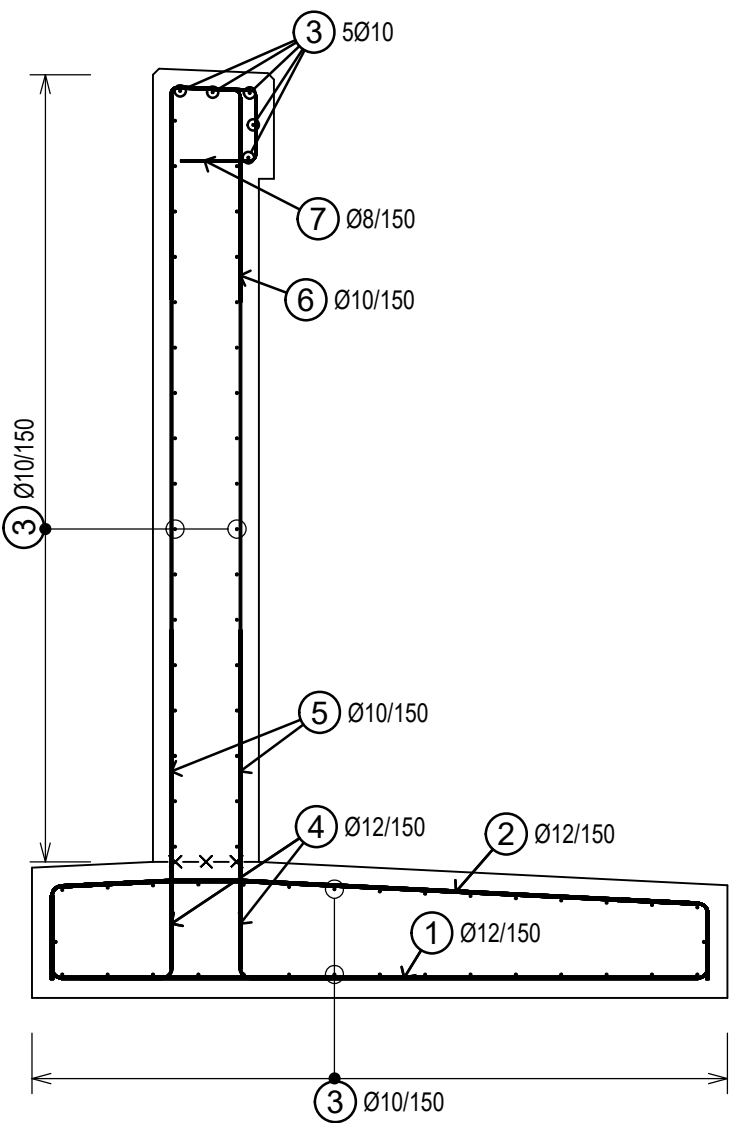


Výkaz výztuže

Č. pol.	D [mm]	Délka [m]	Počet ks.	Délka B500B		
				8	10	12
1	12	3.265	42			137.130
2	12	2.705	42			113.610
3	10	6.250	70		437.500	
4	12	1.440	84			120.960
5	10	2.200	84		184.800	
6	10	1.610	42		67.620	
7	8	0.940	42	39.480		
8	10	0.985	32		31.520	
9	10	1.040	4		4.160	
10	10	2.820	2		5.640	
11	10	0.980	2		1.960	
12	10	-x-	22		20.710	
13	10	-x-	6		5.810	
Celková délka			39.480	759.720	371.700	
Specifická hmotnost			0.395	0.617	0.888	
Hmotnost [kg]			16	469	330	
Hmotnost celkem [kg]				814		

Příčný řez

1:25



Poznámky:

- Všechny kóty jsou v mm, pokud není uvedeno jinak.
- Všechny výšky jsou v m.n.m. Bpv, pokud není uvedeno jinak.
- Všechny hrany budou zkoseny 15/15, pokud není uvedeno jinak.
- Detaily budou provedeny dle vzorových listů pozemních komunikací není-li specifikováno jinak.
- Výztuž procházející pracovní spárou bude ošetřena epoxidovým nátěrem v min. délce 50 mm od pracovní spáry na obě strany.
- Distanční výztuž dle zvyklostí zhotovitele.
- Pro realizaci stavby je nutné zpracovat podrobný výkres výztuže, který bude předložen TDS k odsouhlasení.

Betonová krycí vrstva - dřívky křídel:

- Minimální: 45 mm
- Nominální: 55 mm

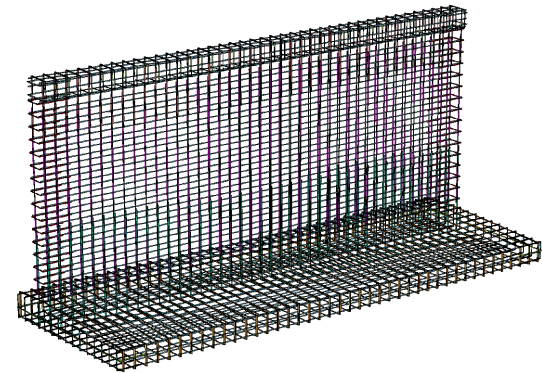
Materiály: (podrobnější specifikace viz TZ)

- Beton: C30/37
- Výztuž: B500 B

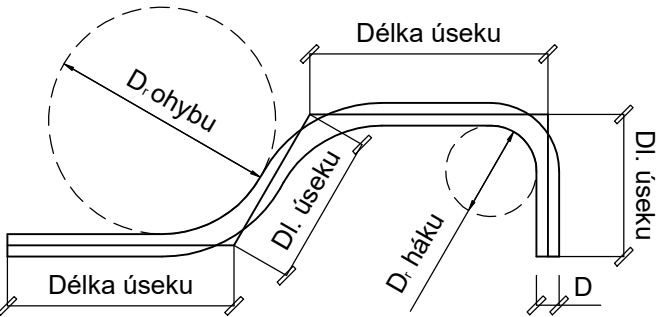
Betonová krycí vrstva - základy křídel:

- Minimální: 50 mm
- Nominální: 60 mm

3D model



Rozkreslení výztuže a min. průměry zakřivení



Průměr vložky	Háky, smyčky a ohyby
D ≤ 16mm	D. = 4D
D > 16mm	D. = 7D

Délky úseků v rozkreslení jsou vztaženy k ose vložky.

D



PDPS

VECTURA Pardubice, s.r.o.
17. listopadu 233, Pardubice, 530 02

www.vecturapardubice.cz
email: info@vecturapardubice.cz

ZODPOVĚDNÝ PROJEKTANT: Ing. Radek Vašátko. Ph.D.	VYPRACOVAL: Ing. Jakub Libánek	KONTROLOVAL: Ing. Radek Vašátko. Ph.D.	
INVESTOR: Pardubický kraj		DATUM:	01 / 2025
KRAJ: Pardubický	OBEC: Pardubice	FORMÁT:	4xA4
STAVEBNÍ OBJEKT: SO 201, SO 202, SO 205		MĚŘÍTKO:	-
NÁZEV STAVBY: NPK a.s., Pardubická nemocnice, rozšíření parkovací kapacity Kyjevská, Pardubice		STUPEŇ:	PDPS
NÁZEV VÝKRESU: Výkres výztuže - objekt č. 5		ČÍSLO ZAKÁZKY:	-
		ČÍSLO SOUPRAVY:	ČÍSLO VÝKRESU: D.2.2.9